

Woolly Brawl



Par Camille Bonnus,
Victor Seydoux, Nils Germain,
Charles Roger-Boutbien et Gabriel Lavogez

ISART¹
DIGITAL





CONCEPT

CONTENT

VERBS

Bottom - Up !

CONTEXT

MECHANICS

VERBS

**Être perdu
au milieu des
moutons**

Taper

**Coup
spécial**

**Projeter
ses alliés**

Esquiver

Sauter

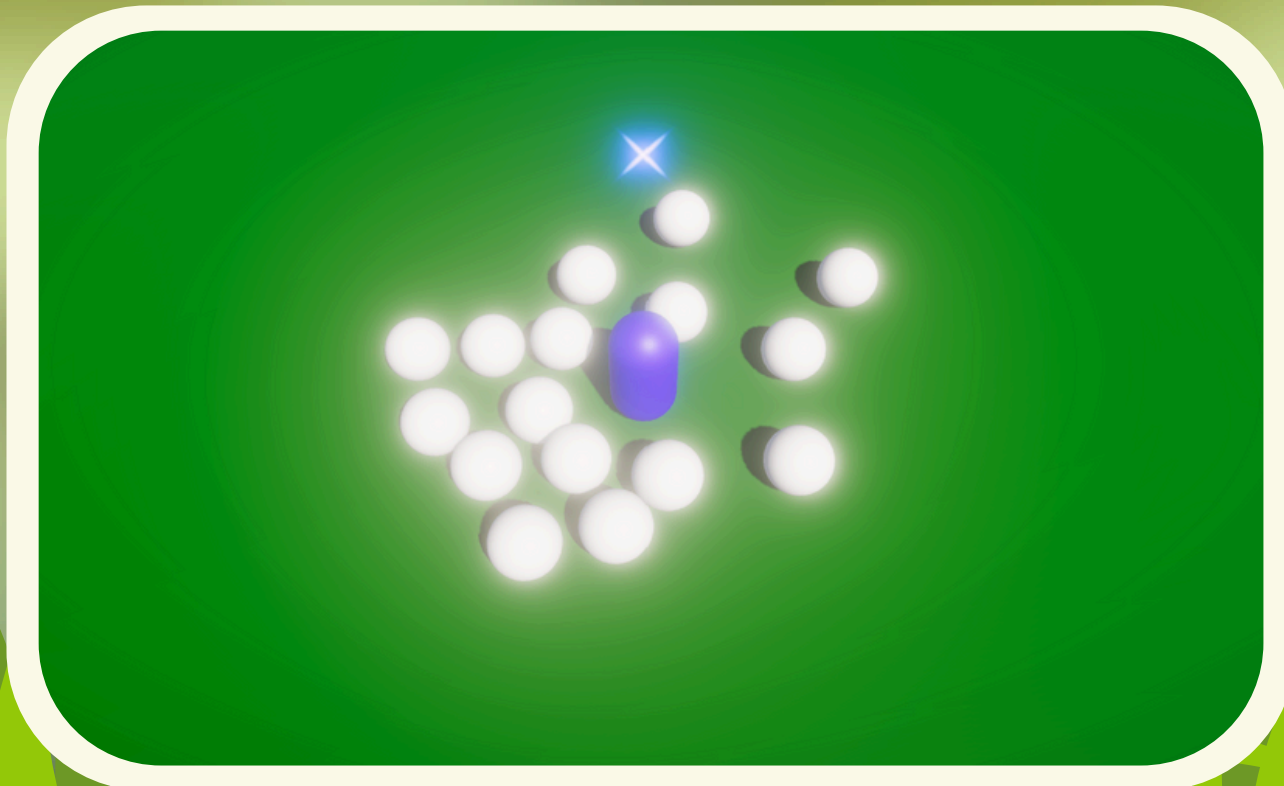
**Etourdir
les ennemis**



Courir

MECHANICS

Il faut **frapper ses alliés**
et les **envoyer** sur les ennemis
pour vaincre ces derniers.

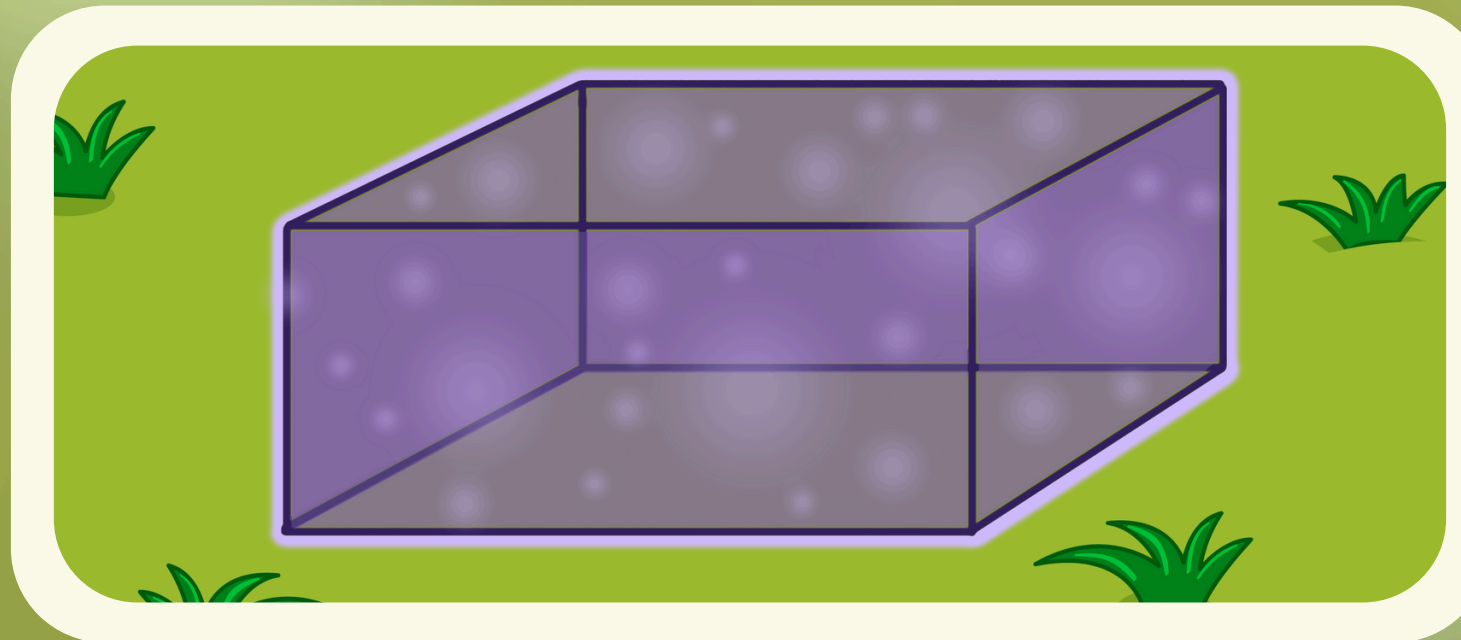


Dans Woolly Brawl,
la **vie du joueur** est représentée...
par le nombre d'**alliés** qui
l'entourent !

Capacités du joueur :

- Course
- Attaque simple
- Attaque puissante
- Attaque sautée
- Saut
- Esquive

CONTENT

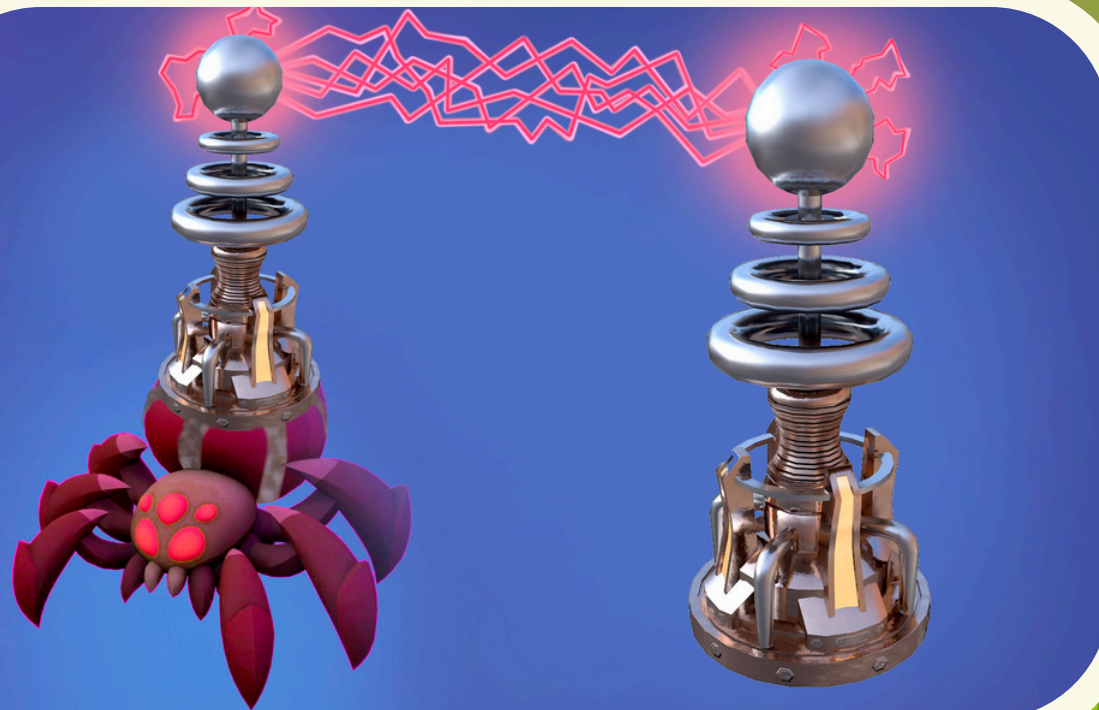
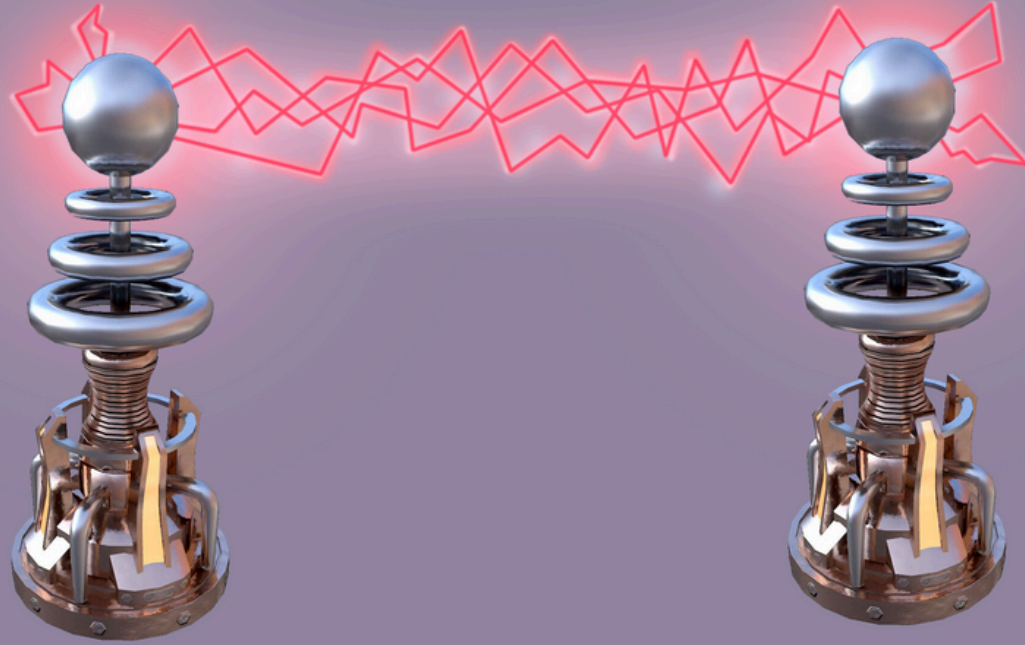


Différentes briques de gameplay :

- Une zone de plasma **séparant** le joueur de ses moutons.
- Un bouclier faisant **rebondir les moutons projetés**.
- Une **caisse destructible** en lançant un allié.
- Un tas de foin **attirant** les moutons.
- Un enclos dans lequel on peut **récupérer des moutons**.
- Un gong **dérangeant** tous les moutons.



CONTENT



Différents ennemis :

- Un ennemi simple qui s'attaque au **joueur**.
- Une tourelle fixe qui **tire des projectiles** en pattern.
- Des pylônes créant un champ d'électricité lorsqu'ils sont à proximité, **tuant toutes les unités** touchées.
- Un ennemi simple **doté d'un pylône** sur sa tête.

CONTEXT

Incarnez un berger et
son **troupeau de moutons**
pour survivre à une invasion
d'**extra-terrestres** !



Rendez-vous au **refuge**
pour mettre les moutons en
sécurité, mais prenez garde au
chemin **semé d'embûches**.

CONCEPT

Combattez la menace **alien**
en **projetant vos moutons**
sur vos ennemis.

Vos moutons sont
facilement **distracts**, attention
à ne pas les perdre !

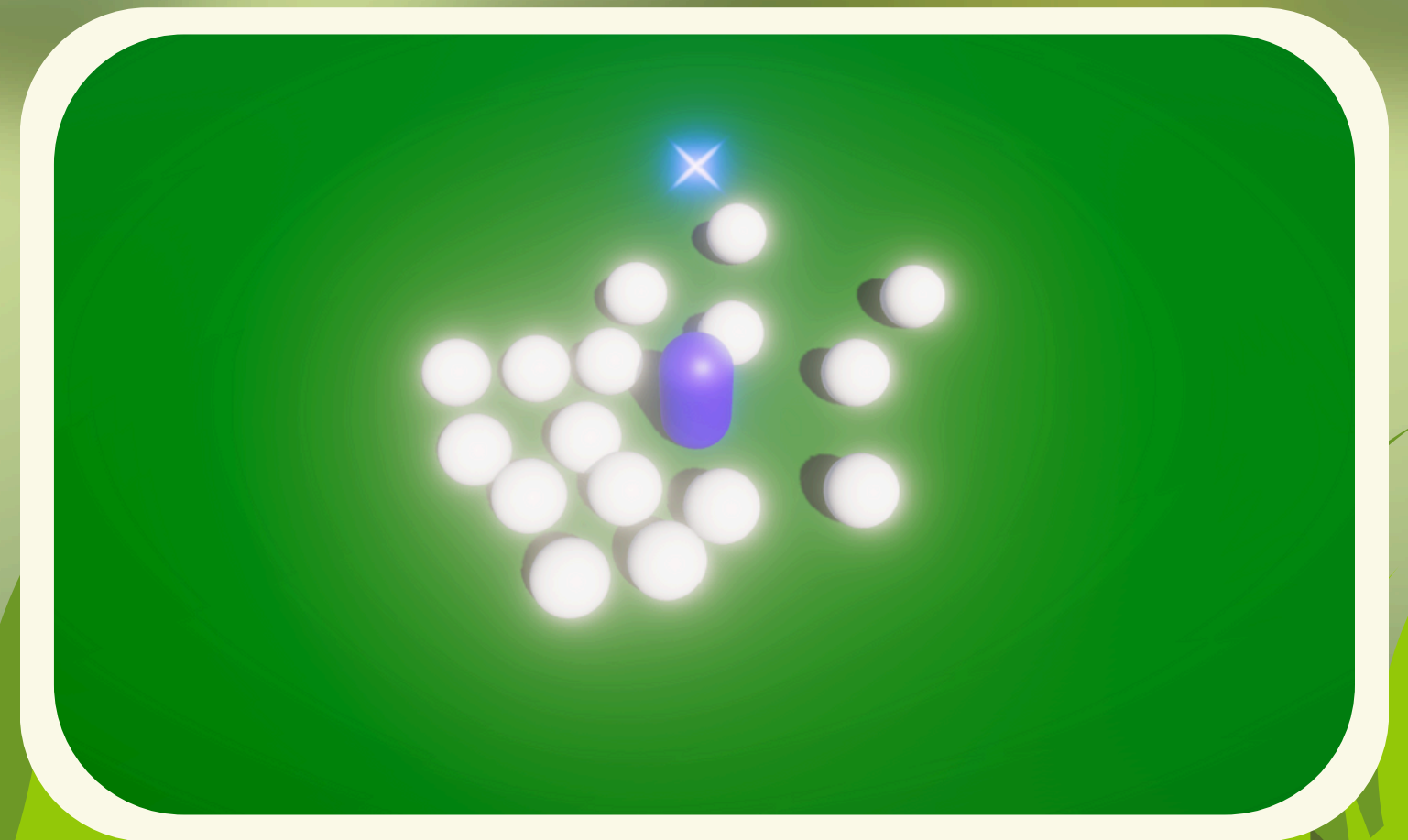
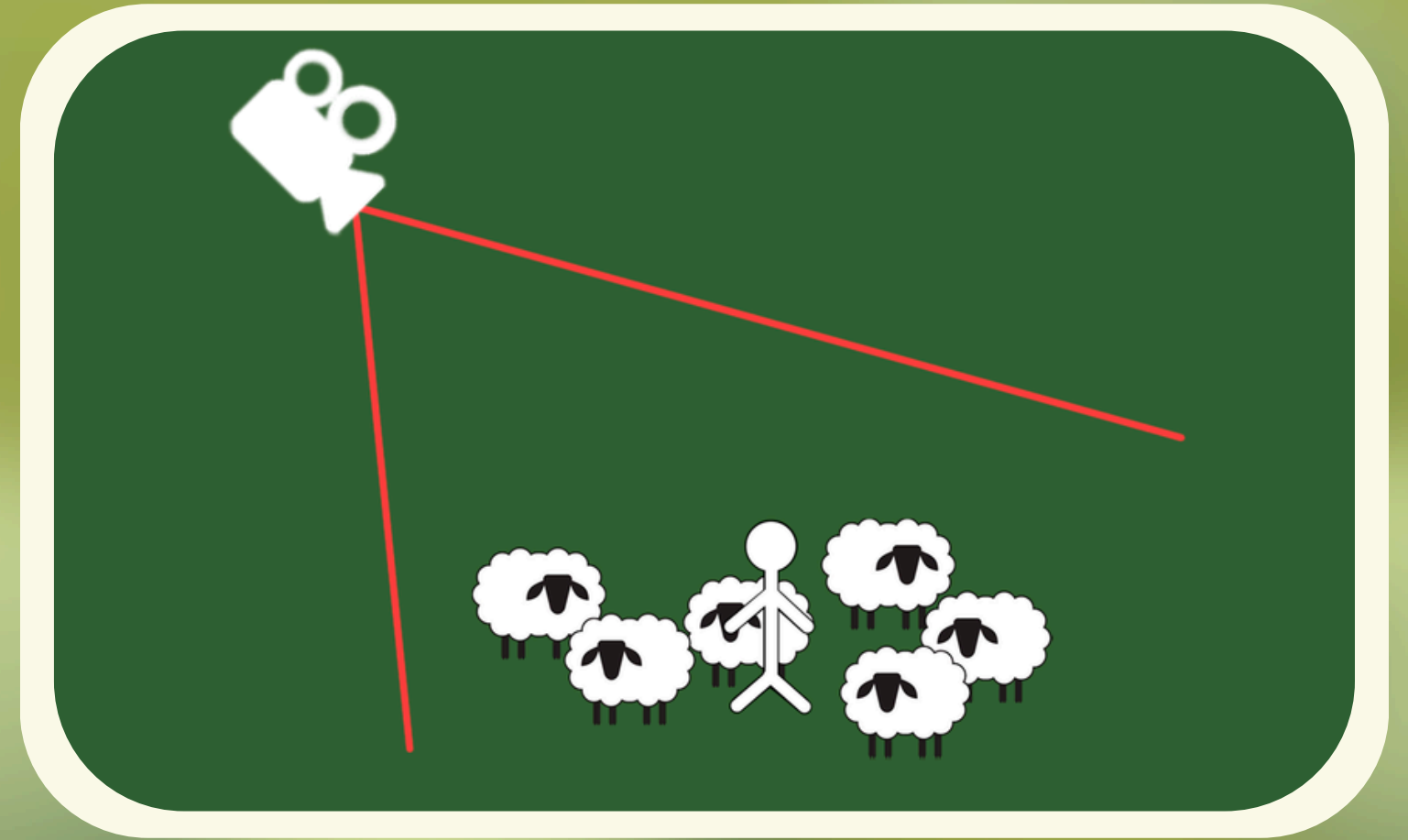


LES 3C



CAMERA

**Vue 3e personne
top-down**



CHARACTER

Un **berger** accompagné de son troupeau qui peut **frapper ses alliés** pour les envoyer sur les ennemis.







Capacités du joueur :

- Course
- Attaque simple
- Attaque puissante
- Attaque sautée
- Saut
- Esquive

CONTROLS - Playstation

**Gachettes :
Bêlement**

-  - Attaque spéciale / Stun
-  - Attaque simple / Stun
-  - Esquive
-  - Saut

Déplacements



Caméra

CONTROLS - Xbox

**Gachettes :
Bêlement**

Y - Attaque spéciale / Stun
X - Attaque simple / Stun
B - Esquive
A - Saut

Déplacements



Caméra

